

Beratung, Verkauf und Vertrieb Schweiz durch:



Gastro-Hygiene Anstalt, Postfach 215, FL-9494 Schaan

Telefon FL 00423 232 50 64, Mobiltelefon CH 079 659 54 07, Fax: 00423 232 56 21
Internet: <http://www.gastrohygiene.com>, E-Mail: info@gastrohygiene.com
MWSt. Nr. 54 983

Luminotester PD-10

Das neue PD-10 - das ATP/AMP Messgerät für

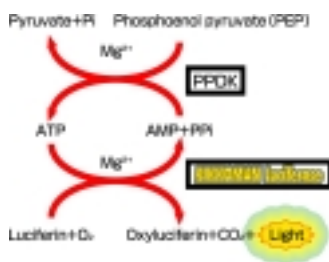
- tägliche, schnelle Hygiene Kontrolle:
- Organismen- und Lebensmittelreste-Nachweis
- via ATP und AMP in weniger als einer Minute
- sehr schnelle Überprüfung von sterilen Lösungen
- Stufenkontrollpläne in Lebensmittelbetrieben
- die Überprüfung von z.B. Sterilbänke...

- ✓ eine HACCP Konzept Umsetzung
- ✓ sehr handlich



- ✓ leicht
- ✓ einfachster Transfer der Daten zum Computer (Microsoft Excel)
- ✓ kostengünstig
- ✓ sehr schnell (15 Sekunden) daher sofortige Verbesserungen an Flächen möglich

Spezifikationen:



Geringes Gewicht	360 g
sehr handlich	80 x 203 x 50 mm
Nachweisgrenze	10 ⁻¹⁵ mol ATP/Test
Messzeit	10 Sekunden/Probe
Speicher	200 Messergebnisse
Energie	Batterie oder Netzgerät (optional)
Computer Transfer	Via RS 232C Interface



LuciPac™ W der Swab zum PD 10

- Gebrauchsfertig
- Steriler Probeteil, wegen Aufbereitungsteil Swab kühl lagern.
- Haltbarkeit: gekühlt 1 Jahr
- Für Flüssigkeiten und Oberflächen
- Patentierte neue Technologie
- Stabiler Messwert

Das Konzept



Probe nehmen: Wischen/Tauchen	↓ 15 Sekunden
Probe in Röhrchen stecken	
Röhrchen schütteln	
messen und auswerten	
Computer Transfer	
Produkte	Artikel-Nummer
Lumitester™ PD-10	1 002 651
LuciPac™ W 100 Stück (10E x 10Beutel)	1 002 666

HACCP-Anwendungen in:

In Restaurant-, Hotel-, Mensa-, Heim- und Spitalküchen, im Etagenservice und Sanitärbereich, Reiseveranstalter, Schlachthöfe, Metzgereien, Käsereien, Party-Service, Getränkeindustrie, Verpackungsindustrie, Wasserversorgungen, Lebensmittelkontrollorgane Lebensmittelgewerbe und -industrie, Abfüllanlagen in kritischen Produktionsprozessbereichen, in Fit- und Wellnessanlagen, Saunen, Bädern und öffentlichen Anlagen, Toiletten

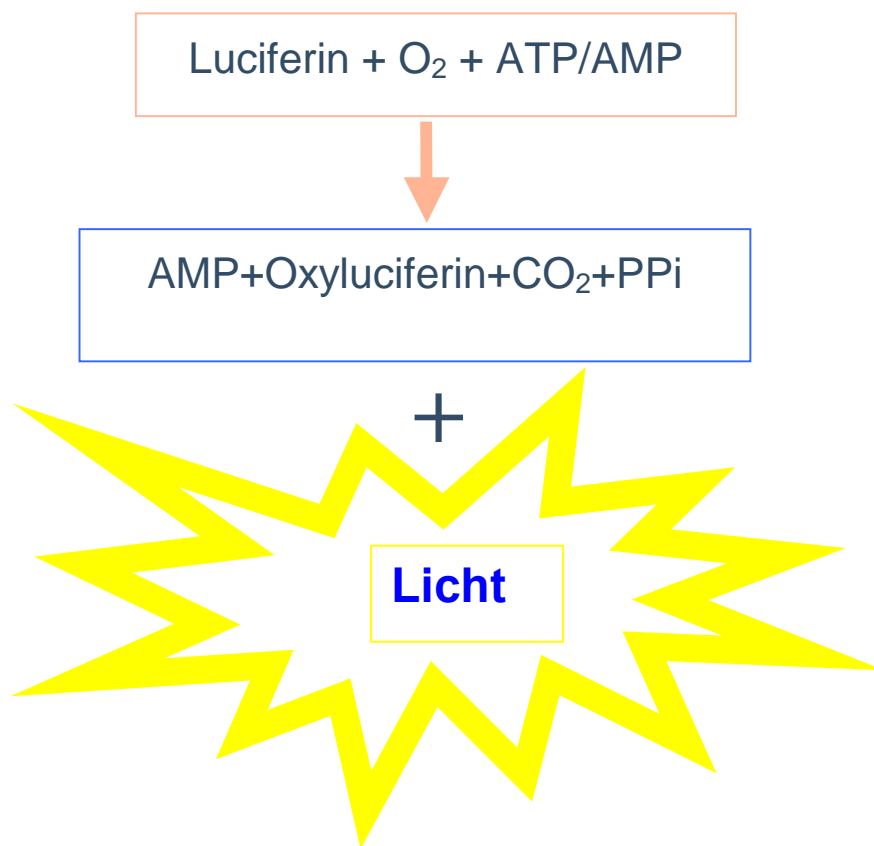
im Supermarkt Offenverkauf von Käse, Fleisch, Fleischerzeugnisse, Fisch, Geflügel usw. vor der Schulmahlzeit, zur Gesundheitspflege, Handhygienekontrollen

Für Reinnräume von Spitälern, Laboratorien, Industrieanlagen, also **überall dort wo Bakterien und organische Rückstände in unbekannter Menge vermutet werden, auf das Resultat nicht 3 Tage gewartet werden kann und sofortige Verbesserungen erwünscht sind.**

Das Prinzip

Zum Nachweis von Kontaminationen und Verschmutzungen wird beim Lumitester PD-10 das im Innern aller Bakterien und Zellen vorkommende ATP (Adenosin-tri-Phosphat) und AMP (Adenosin-mono-Phosphat) benutzt.

Während des Wischvorgangs werden Bakterien und organische Reste im LuicPac W-Swab (Swab = Teststäbchen mit Watte) in der sterilen Watte aufgenommen. Beim Testen von Flüssigkeiten wird der Swab direkt eingetaucht – er saugt sich voll. Vorhandene Bakterien werden im nächsten Schritt mit einer Lösung abgetötet und zum Platzen gebracht. Hierbei wird bakterielles ATP und AMP frei. Diese Substanzen dienen nun dem patentierten Enzym Luciferase als „Nahrung“ um Licht zu produzieren. Die Lichtintensität wird mit dem Lumitester PD-10 vor Ort in RLU (Relative Light Units) angegeben. Es ist ein direktes Mass für die Verschmutzung. Durch ein patentiertes System ist die Messung bis zu 5 Minuten stabil.



Objekt	Grenzwerte(RLU)		Aktuelles Ergebnis	Empfehlung	2. Messung
	Akzeptiert	Zu hoch			
Hand	1'500	3'000	2'500 B	Hände waschen	1'400 A
Kühlschrankgriff	200	400	300 B	reinigen	150 A
Waschbecken	200	400	140 A		
Bier Ausschank	200	400	150 A		
Schneidebrett	200	400	600 C	reinigen	
Fischmesser	200	400	100 A		
Schalen	200	400	180 A		
Waage	200	400	1'000 C	reinigen	180 A
Duschwanne Fläche	300	500	850	reinigen	250
WC-Brille Personal	1'000	2'000	4'500	reinigen	2'200

Ein Beispiel der Hygienevorgaben, die Daten sind auf den PC übertragbar zur Sicherung oder als Druck.

Italiano

Deutsch

Français

Guida rapida

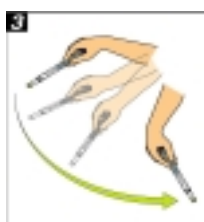
Strofinare la superficie con il bastoncino cotonato sterile.



Reinserire il tampone nella custodia e premere a fondo l'asticina al fine di aprire la capsula nella provetta. A tale scopo posare il fondo della provetta sul tavolo o tenerlo in mano.



Agitare più volte il **LuciPacW** per far sì che l'intero liquido residuo nella capsula scorra nella provetta.



Inserire l'intero **LuciPacW** nella camera di misurazione del **Lumitester PD-10** e chiudere il coperchio. Quindi premere il tasto "ENTER". Dopo 10 secondi viene visualizzato il risultato.



Kurzanleitung

Wattetupfer benetzen. Oberfläche mit dem sterilen Wattestäbchen wischen.

Tupfer in die Hülse zurückstecken und den Stift durchdrücken, um die Reaktionskapsel zu öffnen. Bitte dabei die Reaktionskammer auf den Tisch stellen oder in der Hand festhalten.

Den **LuciPacW** mehrmals schütteln, so dass die gesamte Flüssigkeit in die Reaktionskapsel fließt.

Den ganzen **LuciPacW** in die Messkammer des **Lumitesters PD-10** einstecken und Deckel schließen. Anschließend „ENTER“-Taste drücken. Nach 10 Sekunden wird das Ergebnis angezeigt

Mode d'emploi

Nettoyez avec le coton-tige la surface devant être testée.

Remplacez le tampon dans le corps principal et appuyez sur la tige pour casser la capsule figurant dans le tube à essai, tout en posant le fond du tube sur la table ou dans votre main.

Secouez plusieurs fois le **LuciPacW** de façon à ce que la totalité du liquide figurant dans la capsule s'écoule dans le tube à essai.

Placez tout le **LuciPacW** dans la chambre de mesure de l'appareil **Lumitester PD-10**. Appuyez sur la touche 'ENTER'. Les résultats sont affichés après 10 secondes.

Risultati di misura tipici

Tener presente che i valori indicati in basso sono solo indicativi. Pertanto è assolutamente necessario valutare i propri valori.

Typische Messwerte

Bitte beachten, dass die unten angenommen Werte Richtwerte sind. Bitte evaluieren Sie daher unbedingt Ihre eigene Werte.

Résultats typiques

Veillez tenir compte du fait que les valeurs spécifiées sont uniquement des valeurs indicatives – nous vous recommandons donc d'évaluer vos propres valeurs

RLU < 50	Pulito	Sauber	Propre
RLU 50 - 200	ridotta contaminazione organica; probabilmente nessuna crescita di batteri	geringe organische Kontamination; vermutlich kein Wachstum von Bakterien	Très faible contamination organique; probablement pas de croissance de bactéries
RLU 200 - 500	Leggermente contaminato: Contaminazione: I batteri iniziano a crescere nel giro di pochi giorni.	Leicht verunreinigt: Kontamination: Bakterien können innerhalb von einigen Tagen wachsen.	Légèrement encrassé : contamination : des bactéries risquent de croître en l'espace de quelques jours
RLU über 500	Contaminato: Contaminazione	Verunreinigt: Kontamination	Encrassé : contamination