

Italiano

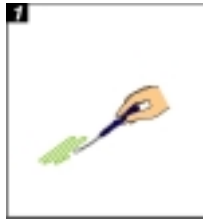
Deutsch

Français

Guida rapida

Kurzanleitung

Mode d'emploi



Strofinare la superficie con il bastoncino cotonato sterile.

Oberfläche mit dem sterilen Wattestäbchen wischen.

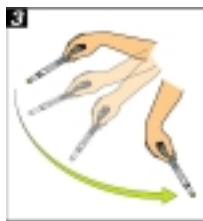
Nettoyez avec le coton-tige la surface devant être testée.



Reinserire il tampone nella custodia e premere a fondo l'asticina al fine di aprire la capsula nella provetta. A tale scopo posare il fondo della provetta sul tavolo o tenerlo in mano.

Tupfer in die Hülse zurückstecken und den Stift durchdrücken, um die Reaktionskapsel zu öffnen. Bitte dabei die Reaktionskammer auf den Tisch stellen oder in der Hand festhalten.

Remplacez le tampon dans le corps principal et appuyez sur la tige pour casser la capsule figurant dans le tube à essai, tout en posant le fond du tube sur la table ou dans votre main.



Agitare più volte il **LuciPacW** per far sì che l'intero liquido residuo nella capsula scorra nella provetta.

Den **LuciPacW** mehrmals schütteln, so dass die gesamte Flüssigkeit in die Reaktionskapsel fließt.

Secouez plusieurs fois le **LuciPacW** de façon à ce que la totalité du liquide figurant dans la capsule s'écoule dans le tube à essai.



Inserire l'intero **LuciPacW** nella camera di misurazione del **Lumitester PD-10** e chiudere il coperchio. Quindi premere il tasto "ENTER". Dopo 10 secondi viene visualizzato il risultato.

Den ganzen **LuciPacW** in die Messkammer des **Lumitesters PD-10** einstecken und Deckel schließen. Anschließend „ENTER“-Taste drücken. Nach 10 Sekunden wird das Ergebnis angezeigt

Placez tout le **LuciPacW** dans la chambre de mesure de l'appareil **Lumitester PD-10**. Appuyez sur la touche 'ENTER'. Les résultats sont affichés après 10 secondes.

Risultati di misura tipici

Typische Messwerte

Résultats typiques

Tener presente che i valori indicati in basso sono solo indicativi. Pertanto è assolutamente necessario valutare i propri valori.

Bitte beachten, dass die unten angenommen Werte Richtwerte sind. Bitte evaluieren Sie daher unbedingt Ihre eigene Werte.

Veillez tenir compte du fait que les valeurs spécifiées sont uniquement des valeurs indicatives – nous vous recommandons donc d'évaluer vos propres valeurs

RLU < 50	Pulito	Sauber	Propre
RLU 50 - 200	ridotta contaminazione organica; probabilmente nessuna crescita di batteri	geringe organische Kontamination; vermutlich kein Wachstum von Bakterien	Très faible contamination organique; probablement pas de croissance de bactéries
RLU 200 - 500	Leggermente contaminato: Contaminazione: I batteri iniziano a crescere nel giro di pochi giorni.	Leicht verunreinigt: Kontamination: Bakterien können innerhalb von einigen Tagen wachsen.	Légèrement encrassé : contamination : des bactéries risquent de croître en l'espace de quelques jours
RLU > 500	Contaminato: Contaminazione	Verunreinigt: Kontamination	Encrassé : contamination

- **Deutsch** Die komplette PD 10 Gebrauchsanweisung ist auf der beiliegenden CD-ROM abgespeichert.
- **Italiano** Le istruzioni per l'uso PD 10 complete sono memorizzate sul CD-ROM allegato.
- **Français** Le manuel PD 10 complet figure sur le CD-ROM joint en annexe

Espanol

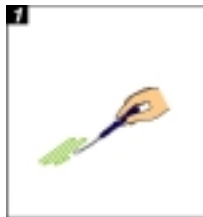
English

Português

Instrucciones de uso

Direction for use

Instruções de utilização



Frote la superficie con un bastoncillo de algodón humedecido

Swab the surface to be tested with the cotton.

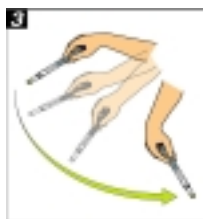
Passa o cotonete estéril pela superfície a ser testada.



Vuelva a insertar el hisopo en su recipiente y presione la varilla para abrir la cápsula de reacción. Para ello deberá colocar la cámara de reacción sobre la mesa o sujetarla con la mano.

Put the swab back into the main body and push the stick to break the capsule in the test tube holding the bottom of the tube on a table or your hand.

Volte a colocar a mecha no corpo principal e pressione a parte superior até abrir a capsula de reação. Por favor, coloque o tubo de ensaio na vertical sobre a mesa ou segure-o na mão.



Agite el **LuciPacW** varias veces de forma que el líquido pase a la cápsula de reacción.

Shake the whole **LuciPacW** several times so that any remaining liquid in the capsule drains into the test tube.

Agite todo o **LuciPacW** várias vezes de modo a que todo o líquido se espalhe pelo tubo de ensaio.



Inserte el **LuciPacW** entero en la cámara de medición del **Lumitester PD-10** y cierre el tapón. Pulse a continuación la tecla "ENTER". Después de 10 segundos aparece el resultado en la pantalla.

Insert the whole **LuciPacW** into the measuring chamber of **Lumitester PD-10**. Press "ENTER" key. Results are shown after 10 seconds.

Insira todo o **LuciPacW** na câmara de medição do **Lumitester PD-10**. Prima o botão "ENTER". Os resultados são exibidos dentro de 10 segundos.

Valores típicos de la medición

Typical results

Resultados típicos

Por favor, tenga en cuenta que los valores indicados a continuación son meramente orientativos por lo que es imprescindible que Ud. mismo evalúe sus propios valores.

Please be aware that the values specified values are only typical value – therefore please evaluate your own borders

Por favor, tenha atenção que os valores indicados em baixo são valores de referência. Por isso, por favor, avalie os seus próprios valores.

RLU < 50	Limpio	Clean	Limpo
RLU 50 - 200	Contaminación orgánica muy baja; lo más probable es que no se producirá un crecimiento bacteriano	very low organic contamination; most likely no growth of bacteria will occur	contaminação orgânica muito reduzida; provavelmente sem o crescimento de bactérias
RLU 200 - 500	Ligeramente sucio: Contaminación: El crecimiento bacteriano dará comienzo en el plazo de pocos días.	Slightly dirty: contamination: bacteria will start growing within a few days	Levemente sujo: contaminação: as bactérias poderão começar a crescer dentro de poucos dias
RLU > 500	Sucio: Contaminación	Dirty: contamination	Sujo: contaminação

- **Espanol** Las instrucciones de uso íntegras se encuentran también en el CD-ROM adjunto.
- **English** The whole PD 10 manual can be found on the attached CD-ROM
- **Português** Todo o manual PD 10 pode ser consultado no CD-Rom fornecido.